

# CATALOGO **MATERASSI**

RETI A DOGHE **RIVESTIMENTI**

A woman with long dark hair is lying on her back on a white mattress, resting her head on a large white pillow. She is looking towards the camera with a slight smile. The scene is set inside a white tent, with the opening of the tent revealing a bright blue ocean and a clear sky. The brand name 'lineaBERGER' is superimposed on the sky area, surrounded by several white stars.

lineaBERGER®

*Il piacere di dormire*

# L'azienda

**LineaBerger** sviluppa ed orienta la sua missione aziendale nella ricerca del **benessere dei suoi clienti**.

L'attenzione delle persone in genere è concentrata quasi esclusivamente sulla ricerca della soddisfazione puramente economica, **trascurando l'equilibrio psicofisico** che ci aiuta a condurre una **vita sana e serena**.

Ecco quindi **il ritorno agli antichi valori**, alle cose semplici della vita quotidiana, ai momenti fondamentali ed importanti, spesso trascurati, come il dormire bene.

Sensibili alle esigenze del pubblico, orientato alla scelta di prodotti costruiti con **materiali naturali e biologici**: legno, lana, cotone, lattice, l'offerta della nostra azienda è costituita prevalentemente di tali articoli, come: materassi e guanciali in lattice, gusci coprimaterasso in lana e cotone, reti e piani letto in legno, biancheria in cotone.

LineaBerger, attenta all'evoluzione nel settore, offre inoltre tutta la gamma di prodotti in **materiali altamente tecnologici**, anallergici, antisettici, antiacaro, conosciuti come viscoelastici o "con memoria": cuscini e materassi, supporti posturali.

Il marchio LineaBerger vuole quindi riconoscersi, sempre di più, come garante della qualità del prodotto venduto, preoccupandosi di selezionare solo i materiali qualitativamente migliori e le più innovative soluzioni tecniche.

## **LINEABERGER È DAL 1978 NEL SETTORE DEL BENESSERE!**

La nostra azienda sorge nel cuore della zona industriale di Padova, vicino all'uscita del casello autostradale di Padova Interporto.

**Dal 1978** importiamo e produciamo articoli di biancheria per la casa e da forniture, come guanciali ignifughi, coperte personalizzabili ignifughe, lenzuola, materassi ignifughi, reti, spugne per forniture all'ingrosso.

Grazie alla nostra organizzazione, capace di gestire la produzione, gli ordini e il magazzino in tempo reale, siamo in grado di effettuare rapidamente tutte le consegne.

Per queste nostre qualità siamo già fornitori da molti anni di numerosi alberghi, campeggi, case di riposo e centri residenziali in tutta Italia.

LineaBerger, con oltre 30 anni di presenza sul mercato, si è specializzata nell'offerta di **"soluzioni di riposo e benessere!"**.

[www.lineaberger.it](http://www.lineaberger.it)





# Guida alla scelta del tuo nuovo materasso



La colonna vertebrale è sottoposta quotidianamente a stress da affaticamento per cui deve trovare una sua giusta compensazione durante il periodo dedicato al riposo ed al sonno.

È quindi importante permettere alla colonna vertebrale un corretto recupero durante il riposo per meglio affrontare il periodo di attività quotidiana.

In quest'ottica, da millenni, l'uomo cerca di sviluppare giacigli sempre più confortevoli arrivando in tempi più recenti alla creazione del Materasso.

**1/3 della nostra vita la trascorriamo dormendo: circa 2.900 ore l'anno!**

Il sonno è un fenomeno naturale e biologico; dormire e riposare sono condizioni essenziali per una buona qualità della vita.

Il sonno può essere disturbato da diversi fattori: Il rumore, la temperatura, la luce, il clima, il materasso, la postura ecc.

Intervenire su questi fattori vuol dire migliorare la qualità del riposo e della vita.

**Scegliere un materasso di qualità significa prevenire il mal di schiena.**

È difficile dormire bene se il materasso non è in ottime condizioni e quindi non è in grado di assicurare una corretta postura. L'elasticità è sicuramente la caratteristica più importante che un materasso deve avere.

A seguire risulta importantissima anche la traspirazione e la qualità dei materiali impiegati per la realizzazione del materasso.

Il materasso va cambiato mediamente ogni 10 anni, ma può essere necessario un cambio anticipato dovuto alle condizioni igieniche, alla tenuta del materasso, alle modifiche fisiche dell'utente. Inoltre particolare attenzione va data allo stato della struttura del supporto (la rete).

Le vecchie reti a maglia non sono idonee ad accogliere materassi ergonomici di nuova generazione come i materassi Lineaberger. Cercate di privilegiare la scelta verso reti a doghe in legno di faggio curvato, che possano garantire la perfetta traspirabilità.

**Un buon materasso = una postura corretta = un buon riposo = energia per tutta la giornata**



# MATERASSO

## Lattice 7 zone sfoderabile

### Ecco perchè il Lattice è così fondamentale per il tuo benessere!

Il lattice è un **prodotto naturale** che si ricava direttamente dalla **linfa dell'albero**, *Havea Brasiliens*, una pianta tropicale che cresce nelle foreste dell'America Centrale e Meridionale.

L'estrazione del lattice avviene attraverso un'incisione sulla corteccia della pianta, questa operazione è fatta in modo tale da non danneggiarne la crescita.

Il lattice viene raccolto in piccole ciotole legate al tronco, le caratteristiche principali del materiale estratto sono l'elasticità e l'indefornabilità, traspirabilità, anallergicità e igienicità.

Grazie alla sua elasticità che permette di subire grandissime deformazioni senza arrivare a rottura, alla sua capacità di traspirare, il lattice è un ottimo materiale per la creazione di materassi e guanciali.



### Il piacere di dormire



# MATERASSO

## Lattice 7 zone sfoderabile



### La perfetta soluzione per il tuo riposo!

Questo magnifico materasso è stato concepito proprio per risolvere tutte le tue problematiche legate ad un non corretto riposo!!!

**Ecco le proprietà dei nostri magnifici materassi in lattice!**

- 7 zone di portanza differenziata
- Lattice di origine naturale
- Massello in lattice ad alta traspirazione, anallergici e igienici.
- Fodera interna di protezione in jersey di cotone 100% con cerniera
- Fodera esterna climatizzata - Sfoderabile - Lavabile a 60°
- Altezza totale 18 - 20 cm circa
- Portanza medio-alta
- Adatto a piani letto articolati



# MATERASSO Memory



**Ecco perchè il Memory  
è così fondamentale per il  
tuo benessere!**

Memory è un materiale traspirante ad alta tecnologia trattato in modo tale da perdere più del 50% della sua portanza: questo fa sì che la pressione venga distribuita uniformemente sul corpo che vi viene adagiato, evitando sollecitazioni nei punti più pesanti, assorbe energia e vibrazioni.

Memory è anche detto Memoria di Forma, infatti è un materiale termosensibile, il calo-

re corporeo si trasmette al viscoelastico che immediatamente si modella al corpo umano, un materasso che si adatta a te.

Grazie al miglioramento della circolazione, il memory abbassa il livello di stress e tensione accumulato durante il giorno, assicurando una notevole sensazione di benessere.

La nostra Linea Bionatura di materassi e guanciali utilizza il memory lavorato con materie prime naturali come l'Aloe Vera, che dona una colorazione verde e una gradevole profumazione.

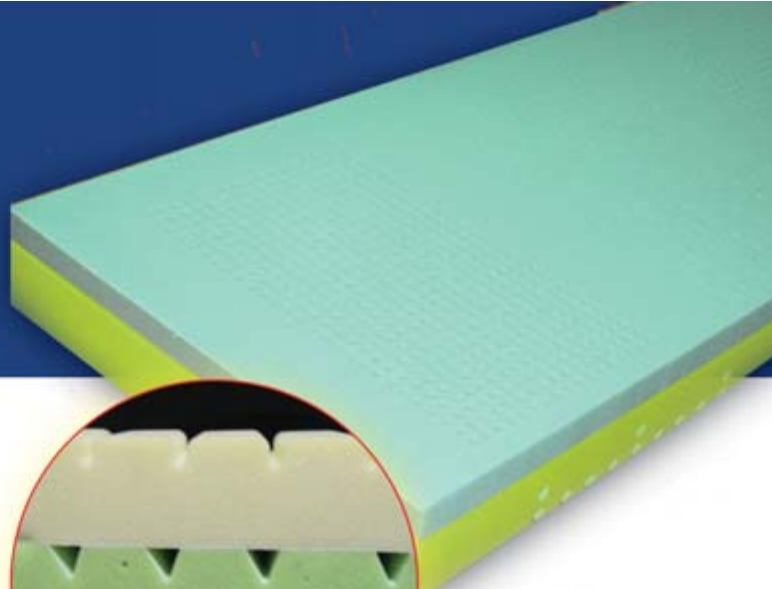
**Lineaberger utilizza il waterlily GAIA  
per produrre i materassi in memory.**

**Gaia® è il prodotto più innovativo presente sul mercato,  
l'unico a coniugare la traspirabilità, il comfort,  
la durata e l'elasticità di WaterlilyTM  
con i benefici degli oli essenziali  
e delle materie prime a base di soia.**

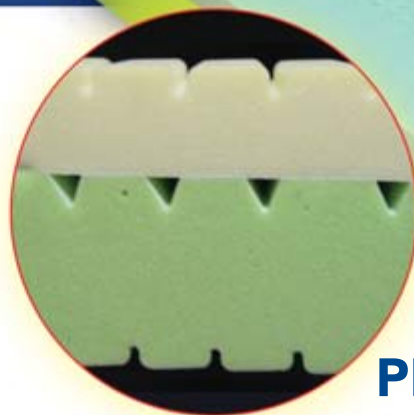


[www.lineaberger.it](http://www.lineaberger.it)

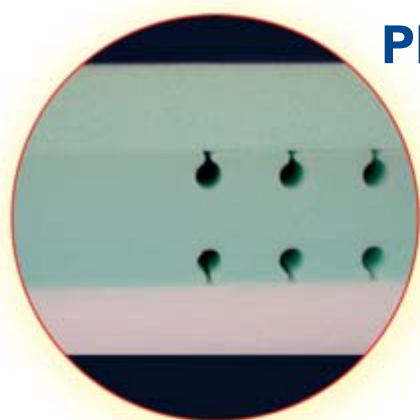
# MATERASSO Memory



Ecco le proprietà  
dei nostri magnifici materassi  
in Memory!



## PLUS 3



### PLUS 3

- Automodellante e termosensibile.
- Distribuisce uniformemente il peso corporeo.
- Zona spalle ad elevato accoglimento.
- Zona lombare ad elevata portanza.
- Superficie esterna con sistema di aereazione.
- Fodera interna di protezione in jersey di cotone.
- Fodera esterna climatizzata con Silver a fascia traspirante 3 D, sfoderabile - Lavabile a 60°
- Portanza molto alta, adatto a pesi importanti.
- Materasso RIGIDO
- 7 zone differenziate
- Altezza totale con guscio 20 cm circa.
- Adatto a piani letto articolati.
- Consigliata rete a doghe.

## PLUS 2

### PLUS 2

- Automodellante e termosensibile.
- Distribuisce uniformemente il peso corporeo.
- Zona spalle ad elevato accoglimento.
- Zona lombare ad elevata portanza.
- Superficie esterna con sistema di aereazione.
- Fodera interna di protezione in jersey di cotone.
- Fodera esterna climatizzata, sfoderabile - Lavabile a 60°
- Portanza medio-alta
- Altezza totale con guscio 20 cm circa.
- Adatto a piani letto articolati.
- Consigliata rete a doghe.

## PLUS 4



### PLUS 4

- Automodellante e termosensibile.
- Distribuisce uniformemente il peso corporeo.
- Zona spalle ad elevato accoglimento.
- Zona lombare ad elevata portanza.
- Superficie esterna con sistema di aereazione.
- Fodera interna di protezione in jersey di cotone.
- Fodera esterna climatizzata con Silver a fascia traspirante 3 D, sfoderabile - Lavabile a 60°
- Portanza molto alta, adatto a pesi importanti.
- Materasso ortopedico
- 7 zone differenziate
- Altezza totale con guscio 25 cm circa.
- Adatto a piani letto articolati.
- Consigliata rete a doghe.

Ecco le proprietà dei nostri magnifici materassi in MEMORY GAIA a 4 strati per chi desidera il Top della tecnologia Lineaberger con 7 zone differenziate! Questo magnifico materasso è stato concepito proprio per risolvere tutte le tue problematiche legate ad un non corretto riposo!



# RETI

# LINEA BERGER

## Innovazione dei materiali.

I portadoghe sono realizzati in SEBS, materiale sintetico ad elevata tecnologia.

Ciò permette di mantenere inalterate nel tempo le caratteristiche di elasticità e di avere rispetto ai portadoghe tradizionali, maggiore flessibilità.

## Legno.

I piani letto Lineaberger sono costruiti rigorosamente in legno di faggio: materiale che non interferisce in alcun modo con l'equilibrio elettromagnetico naturale.

I componenti in legno sono verniciati con cere ed olii naturali, senza aggiunta di solventi.



## Flessibilità controllata.

Questa rete previene e contrasta le posture scorrette.

Garantisce a tutti il sostegno ottimale in relazione alle diverse conformazioni, pesi e posizioni di riposo.

## Sostegno lombare personalizzato.

Con semplici cursori è possibile regolare la rigidità dell'area lombare, ottenendo un sostegno personalizzato in base a peso e posizioni di riposo.

## Più confort per le spalle.

Per un maggiore confort durante il riposo l'area spalla è dotata di speciali portadoghe ad elevata flessibilità.





# Base Manuale Elektra



## Berger Rete Base

### Struttura:

- telaio 60x30 mm in multistrato
- doghe in multistrato 38x8 mm
- completamente ecologica
- regolazione di rigidità lombare di serie
- portadoghe flessibili in SEBS
- zona spalla ad alta flessibilità grazie alle doghe arancioni 25x8 mm
- gambe in massello 62 mm

## Berger Rete Manuale

### Struttura:

- telaio 60x30 mm in multistrato
- doghe in multistrato 38x8 mm
- completamente ecologica
- regolazione di rigidità lombare di serie
- portadoghe flessibili in SEBS
- zona spalla ad alta flessibilità grazie alle doghe arancioni 25x8 mm
- inclinazione manuale a piacimento e senza sforzo
- meccanismi autolubrificanti
- gambe in massello 62 mm



## Berger Rete Elektra

### Struttura:

- telaio 60x30 mm in multistrato
- doghe in multistrato 38x8 mm
- completamente ecologica
- regolazione di rigidità lombare di serie
- portadoghe flessibili in SEBS
- zona spalla ad alta flessibilità grazie alle doghe arancioni 25x8 mm
- due silenziosi motori a bassa tensione (24V D.C.)
- movimenti testiera con snodo cervicale
- dispositivo di emergenza in caso di mancanza di corrente
- gambe in massello 62 mm



# RIVESTIMENTI MATERASSI LINEA BERGER



## Rivestimento per materassi in Aloe Vera

Aloe Vera è un rivestimento formato da una particolare fibra ottenuta da una particolare lavorazione della fibra tessile con il gel della pianta Aloe.

### **Aloe la pianta del benessere**

Si dice che la pianta dell'Aloe sia miracolosa. Le sue virtù sono innumerevoli e le sue proprietà terapeutiche ne fanno una pianta curativa senza pari. Già gli egiziani 5000 anni fa ne avevano scoperto le qualità cicatrizzanti, antisettiche e antinfiammatorie. Questa pianta grassa venuta dall'Africa, coltivata in Asia ed America possiede virtù e proprietà tali che la medicina sin dagli anni 60' li ha usati per la cura di molteplici patologie.



### **Una pianta dalle 1000 proprietà**

E' un antinfiammatorio, fungifugo, antibiotico e rigenerante. Accelera la fase di cicatrizzazione. Rigenera i tessuti con i quali è in contatto, con'azione in profondità.

### **Perchè scegliere un rivestimento per il proprio materasso in Aloe vera?**

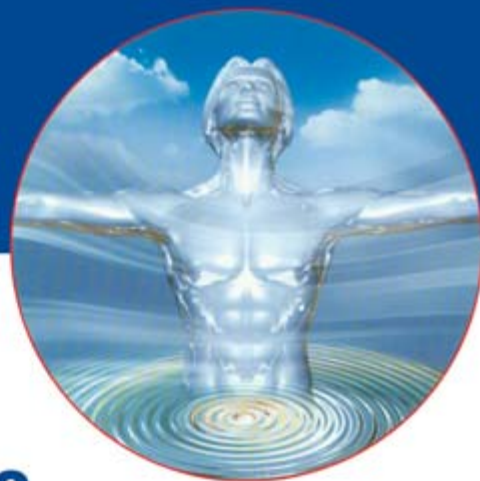
Il trattamento messo a punto consiste nell'applicazione sul tessuto di milioni di microcapsule, infinitamente piccole, contenenti l'essenza dell'Aloe Vera, trasformando il tessuto in un veicolo di benessere.

Le microcapsule si "rompono" rilasciando le sostanze benefiche in esse contenute che vengono assorbite dal corpo umano andando ad influenzare positivamente alcune importanti funzioni come il sonno, il risveglio, l'attenzione, le capacità di memoria ecc.

**Tutto questo favorisce il benessere della persona.**



# RIVESTIMENTI MATERASSI LINEA BERGER



## Rivestimento per materassi in Argento

**Silver** è un rivestimento formato da una particolare fibra d'argento ottenuta da uno strato di puro argento unito ad una fibra tessile.

Fin dal secolo scorso l'argento è considerato dalla medicina occidentale l'agente antimicrobico più efficace.

**L'argento** tuttavia possiede anche caratteristiche antistatiche, potere irraggiante (conserva il calore generato dal corpo umano), riflettente (distribuisce uniformemente il calore verso l'esterno) e proprietà antidorifiche.

**Lineaberger** ha studiato nei particolari i suoi rivestimenti.

Il tessuto alveolato, utilizzato per la fascia laterale 3D a due cerniere, è un prodotto davvero innovativo, tecnologico e altamente traspirante.



Una speciale tessitura, infatti, permette il passaggio dell'aria, mantenendo così un'ottima aerazione del materasso e una conseguente traspirabilità del corpo.

I rivestimenti che utilizzano il tessuto alveolato sono particolarmente adatti per i materassi in lattice, poichè potenziano le loro naturali proprietà di traspirazione e aerazione.

Dal 1978 abbiamo  
cura del tuo riposo  
e garantiamo il tuo  
benessere quotidiano.  
Realizziamo  
materassi, guanciali  
e piani letti che  
risolvono i tuoi  
problemi alla schiena  
e al collo,  
con noi riscoprirai  
"il piacere di dormire"

**LineaBERGER GROUP s.r.l.**

Via Romania, 12

35127 PADOVA (Z.I. CAMIN)

Tel. 049/7625288

Fax 049/7625163

[www.lineaberger.it](http://www.lineaberger.it)

E-mail: [vendite@lineaberger.it](mailto:vendite@lineaberger.it)